

Саморегулирующийся греющий кабель SHTEIN SWT



SWT – саморегулирующийся нагревательный кабель (лента)

Предназначен для гражданского обогрева трубопроводов, емкостей и поверхностей. Основное назначение кабеля – защита от обледенения.

УФ-стабилизированный термопластичный эластомер позволяет использовать данный кабель на поверхностях, не защищенных от воздействия солнечных лучей.

Данный кабель имеет способность в автоматическом режиме увеличивать и уменьшать свою мощность, в зависимости от изменений температуры окружающей его среды.

SWT можно отрезать любой длины (но не больше максимально допустимой), что значительно облегчает его монтаж и дает возможность скорректировать длину в процессе монтажа без потери технических характеристик.

Саморегулирующийся кабель не перегорает при пересечении двух греющих жил, в отличие от обычного резистивного кабеля.

Подходит для использования в не опасных, опасных и агрессивных средах.

Технические характеристики

- Рабочее напряжение 220-254v
- Номинальная мощность при +10 °С - 10-40 Вт/м
- Максимальная температура нагрева +65 °С
- Максимальная температура воздействия в течении 1000 часов +85°С
- Минимальная температура монтажа -40°С
- Сопротивление изоляции 18.2MΩ/ км
- Максимальная длина монтажа 70-120 м

Модели греющего кабеля SHTEIN SWT

SWT.... - саморегулирующийся нагревательный кабель с огнестойкой одинарной изоляцией из термопластика. Изоляция устойчива к некоторым неорганическим химическим растворам. Защищает от истирания и повреждения.

SWT....MP - саморегулирующийся нагревательный кабель с огнестойкой двойной изоляцией из термопластика с луженым медным экраном. Изоляция устойчива к некоторым неорганическим химическим растворам. Защищает от истирания и повреждения

SWT....MF - саморегулирующийся нагревательный кабель с огнестойкой двойной изоляцией из фторполимера с луженым медным экраном. Изоляция Устойчива к агрессивным химическим средам. Может использоваться в трубопроводах с водой пищевого назначения. Защищает от истирания и повреждения

Размеры и вес

наименование	Мин радиус изгиба (мм)	Размер кабеля (мм)	Вес (кг/100м)
SWT	30	10.9x4.5	6
SWT 10,15,20,25,30,40 MP	60	11.0x6.2	8.9
SWT 20,25,30,40 MF	60	8.0x5.4	7.1
SWT 10,11,15 MF	30	8.0x5.4	7.1
SEU 10,11,15 MF	30	8.0x5.4	7.1

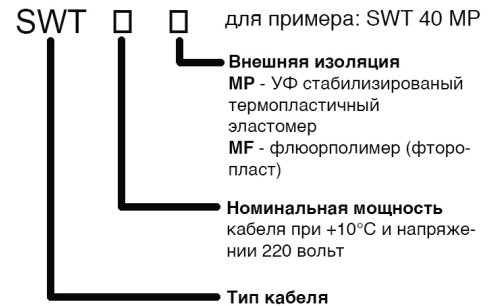


График зависимости мощности кабеля от температуры

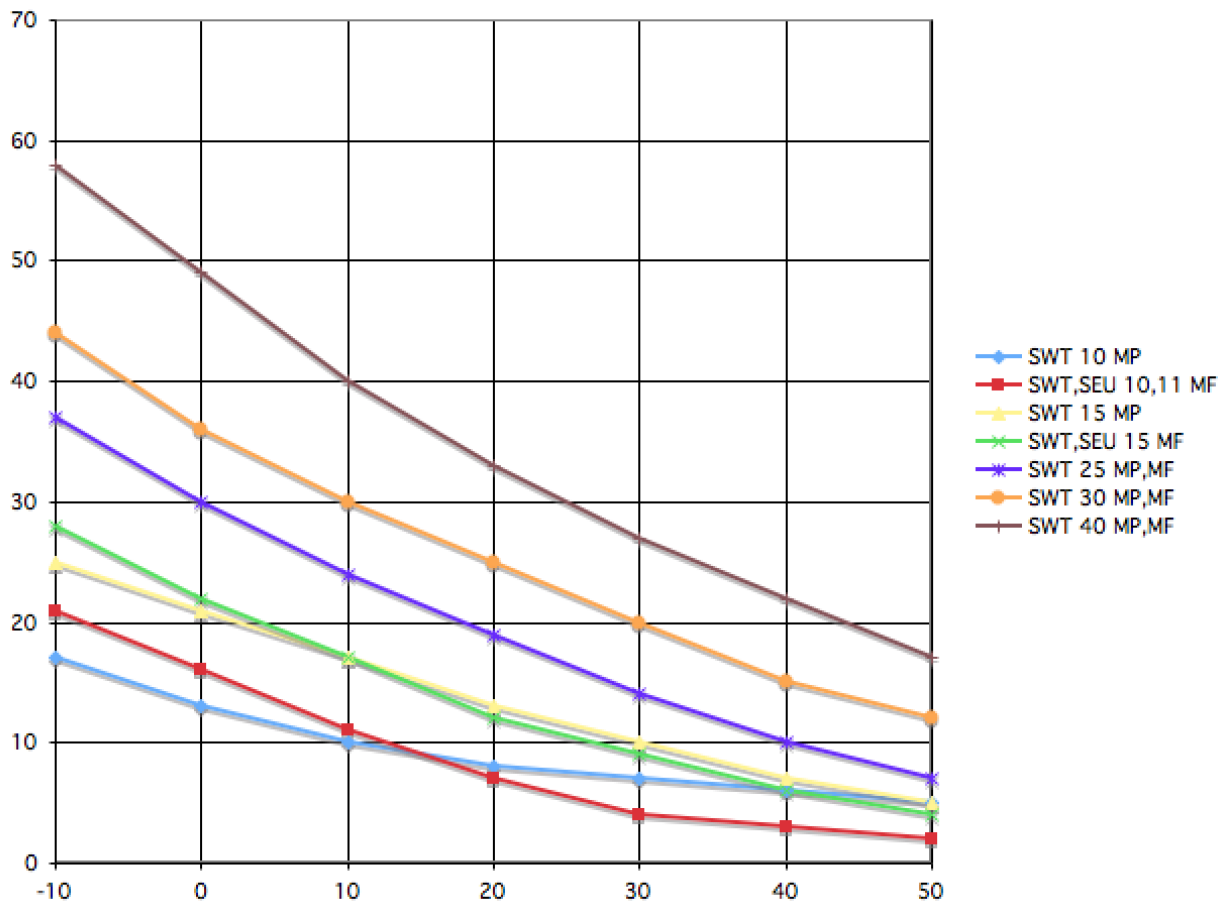


Таблица максимальной длины греющей секции и размер вводного автомата

Автомат	Температура включения	SWT 10 MP	SWT, SEU 10 MF	SWT 15 MP	SWT,SEU 15 MF	SWT 25 MP,MF	SWT 30 MP,MF	SWT 40 MP,MF
16A	-40°C	95	96	67	68	48	30	25
	-20°C	150	115	105	88	70	45	35
	-10°C	180	128	115	95	80	58	45
	10°C	185	128	115	102	80	60	48
20A	-40°C	125	105	90	86	64	55	40
	-20°C	185	128	115	102	80	58	48
	-10°C	185	128	115	105	80	62	48
	10°C	185	128	115	112	80	62	48
25A	-40°C	185	120	115	105	80	60	48
	-20°C	185	128	115	112	80	62	48
	-10°C	185	128	115	112	80	62	48
	10°C	185	128	115	112	80	62	48
32A	-40°C	185	128	115	112	80	62	48
	-20°C	185	128	115	112	80	62	48
	-10°C	185	128	115	112	80	62	48
	10°C	185	128	115	112	80	62	48
40A	-40°C	185	128	115	112	80	62	48
	-20°C	185	128	115	112	80	62	48
	-10°C	185	128	115	112	80	62	48
	10°C	185	128	115	112	80	62	48